

Entrée du public

- Espace billetterie
- plates-formes permettant l'accès aux personnes à mobilité réduite
- Deux grands vestiaires

Salle de 985 places dont 40 strapontins

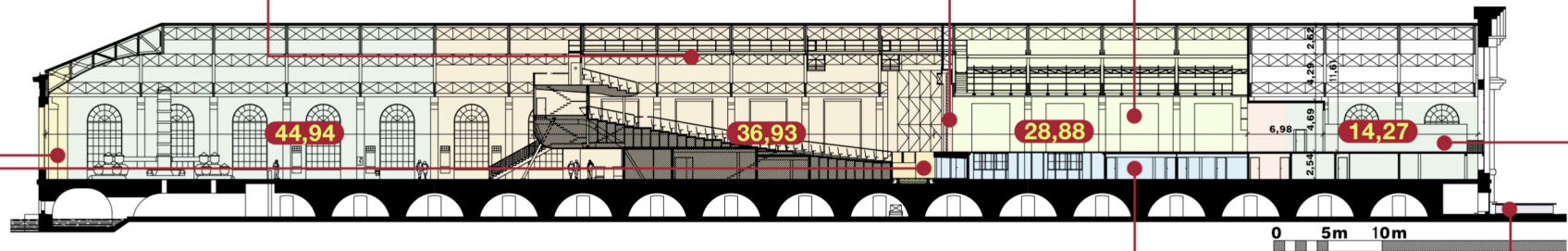
- Balcon: 144 places
- Parterre: 801 places
- 47 sur la fosse d'orchestre au niveau salle (ce qui implique un montage & un démontage des fauteuils. Si le client souhaite utiliser ces fauteuils, ce montage/démontage sera à sa charge)

Ouverture du cadre de scène

- minimum 12m et de maximum 14m
- hauteur au cadre de scène 6m
- Ouïe à ouverture réglable
- Rideaux de scène en velours rouge avec commande électrique

Plateau

Sol en bois peint en noir
Surface totale 573 m²
(29 x 19.75 m)
Trappes démontables sur 132m² (11 x 12m)
Charge maximale admissible 500 kg/m²



Fosse d'orchestre à 3 niveaux

- Scène (proscenium)
- Salle (Public)
- Fosse (pour 60 musiciens ou accès matériel sous scène) Sur vérins charge maximale admissible 400 kg/m²

Espace sous scène

- Hauteur utile 2.34 m

Livraison décors

- Pour la scène
- Accès pour camion traversée du Rhône sur un pont charge maximale admissible 15 tonnes
- plate-forme élévatrice pour accès niveau scène (6.50 x 3.20 x 1 m) charge maximale admissible 5 tonnes

Loges individuelles et d'ensembles

- Pour 110 artistes
- Foyer artistes
- Entrée des artistes